

bOKUK

사용설명서

보국 통세척 초음파가습기

BKUU-9228WH



- 사용전에 안전을 위한 주의사항을 반드시 읽고 정확하게 사용하세요.
- 고객의 안전과 올바른 사용을 위해 반드시 필요하니 보관하여 주세요.
- 본 제품은 국내에서만 사용하도록 만들어져 있습니다.
- 표시된 사용 용도 외에는 사용하지 마십시오.
- 해외에서는 품질을 보증하지 않습니다.

| 안전을 위한 주의사항

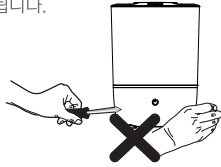
주의사항은 아래와 같이 구분하고 있으며, 안전에 관한 중요한 내용으로 잘 읽고 반드시 지켜주시기 바랍니다.



경고 : 사람이 대형사고 또는 중상을 입을 가능성이 있는 내용

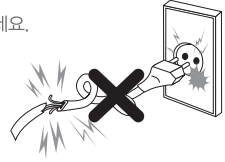
주의 : 사람이 상해를 입거나 물적 손해가 발생할 가능성이 있는 내용

절대로 개조 분해, 수리하지 마세요.
화재, 감전, 상해의 원인이 됩니다.



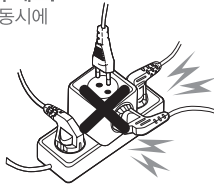
경고

전원 플러그를 손상시키지 마세요.
전원코드/플러그 파손 시
당사 고객상담실로 문의하세요.



경고

콘센트를 단독으로 사용해 주세요.
하나의 콘센트에 여러가지를 동시에
사용하면 콘센트 발열로 인한
화재의 원인이 됩니다.



경고

**물 보충, 청소 또는 제품 이동 시
제품을 떨어뜨리거나
충격을 받지 않도록 주의하세요.**
물탱크는 충격에 약해 파손 위험이 있고,
부품의 낙하로 상해의 원인이 됩니다.



경고

**전원 플러그를 뭉거나 코드만을
잡아당기지 마시고
전원 플러그를 잡고 당겨주세요.**
감전, 화재의 원인이 됩니다.



경고

분무되는 습기를 직접적으로 흡입하지 마세요.
건강에 나쁜 영향을 끼칠 우려가 있습니다.



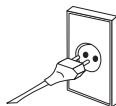
경고

**젖은 손으로 전원 플러그를
만지지 마세요.**
감전의 원인이 됩니다.



경고

**기기에 물을 채울 때나
기기 청소 중에는
플러그를 뽑아주세요.**



**직사광선이나 난방기구의 온풍이 직접적으로
달는 장소에서는 사용하지 마십시오.**
화재 및 감전의 원인이 됩니다.
열기에 의해 수조부 내의 수위 상승으로
물이 넘쳐흐를 수 있습니다.



경고

진동자를 손으로 만지지 마세요.
진동자가 굵으면 분무량이 약해지거나
고장의 원인이 됩니다.



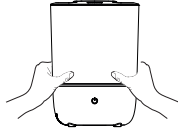
주의

**분무식 살충제, 벤젠, 시너 등을
사용하지 마세요.**
플라스틱이 변질되거나
금속 부식의 원인이 됩니다.



주의

**물이 든 상태로 본체를 이동할 때에는
양 옆면 손잡이를 양손으로 잡고
이동하여 주세요.**



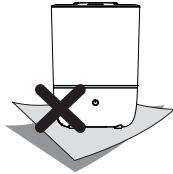
주의

**경사진 곳이나 불안정한 곳에서는
사용하지 마시고
제품 동작 시에는
본체를 이동시키지 마세요.**
상해 및 이상 운전의 원인이 됩니다.



주의

**종이, 천, 이불과 같은
물을 흡수하기 쉬운 물건을
주변에 두지 마세요.**
화재 및 감전의 원인이 됩니다.



주의

**컴퓨터, 텔레비전, 오디오 등 전자제품에
가습기 직접 닿는 장소에서 작동하지 마세요.**
전자제품 내부로 습기가 유입되어
전자제품의 고장 원인이 됩니다.

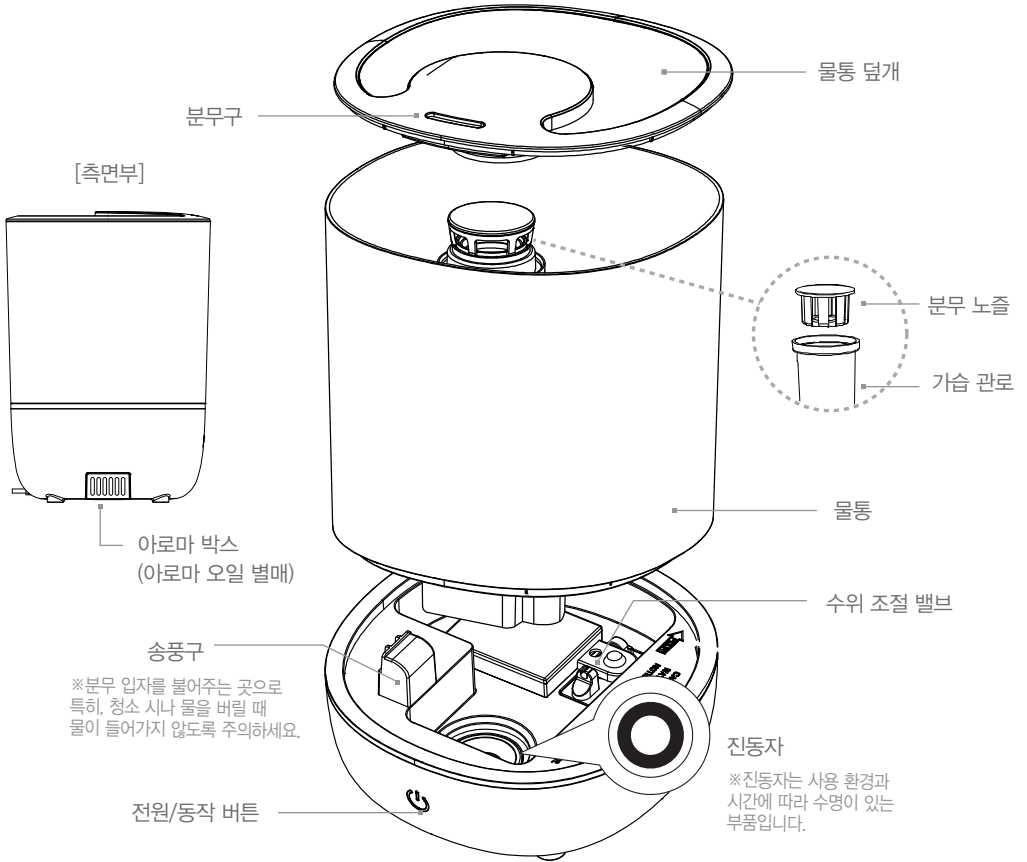


주의

- 수돗물이나 정수기(깨끗한 물) 외에 알코올이나 향수, 아로마 등을 넣어 사용하지 마세요. (고장의 원인이 됩니다.)
- 본체 내부와 물통 내부에 이물질, 핀, 옷, 장난감 등을 넣지 마세요. (진동자가 손상되거나 고장의 원인이 됩니다.)
- 지나치게 오랜 가습은 하지 마십시오. (실내에 물방울이 맺히거나 곰팡이가 발생하는 원인이 됩니다.)
- 사용 중에는 분출구를 수건으로 덮거나, 손으로 막거나, 분출구 없이 사용하지 마세요. (고장의 원인이 됩니다.)
- 장시간 제품을 사용하지 않을 때에는 물통에 물을 비운 상태에서 보관해 주세요.
- 사용하는 물은 40℃ 이하의 깨끗한 수돗물이나, 정수된 물을 사용하세요. (지하수 물을 사용하면 고장의 원인이 됩니다.)
- 송풍구에 물을 넣지 마세요.(고장이 발생하거나 감전될 우려가 있습니다.)
- 전원 플러그를 꽂은 상태에서 본체를 기울이거나 뒤집지 마십시오. (고장 및 화재의 위험이 됩니다.)
- 외출하거나 장시간 사용하지 않을 경우에는 전원 플러그를 뽑아주세요. (화재의 우려가 있습니다.)
- 가습기 사용 시, 가스레인지 불꽃이 붉게 변하는 경우가 있습니다.
- 정격전압(220V) 이외에는 사용하지 마십시오.
- 어린이 또는 노약자의 손에 닿지 않도록 하십시오.
- 가습기에 사용된 물은 음료로 사용할 수 없습니다.
- 기기에 물을 채울 때나 기기 청소 중에는 플러그를 뽑아주세요.
- 본 제품은 전원공급 단자, 신호 단자, 제어 단자에서 일어나는 노이즈의 영향으로 부저의 알람, 가습 멈춤, 분무량변화 등의 이상동작이 발생할 가능성이 있으며, 이상동작 후 제품의 전원이 꺼졌을 경우 다시 제품을 동작시켜 사용하시기 바랍니다.

*위에 지시되어 있는 사항들은 제품을 안전하고 정확하게 사용하여 예상치 못한 위험이나 손해를 예방하기 위한 것이므로 반드시 지켜 주십시오.

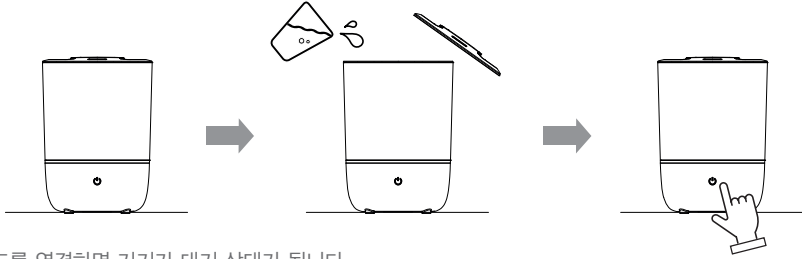
| 제품사양 및 각부 명칭



모델명	BKUU-9228WH	외 형 치 수	195 x 195 x 280 (mm)
정 격 전 압	220V~, 60Hz	중 량	약 1.25kg
정격소비전력	30W	물 통 용 량	4.0L

I 사용 방법

1. 장치를 평평한 표면에 놓습니다.
2. 상단 덮개를 열어 물탱크에 물을 채운 다음 상단 덮개를 다시 닫습니다.



3. 전원코드를 연결하면 기기가 대기 상태가 됩니다.
4. 먼저 전원/동작 버튼을 누릅니다.

※ 물이 없을 시 빨간색 불이 표시됩니다.

5. 전원/동작 버튼을 누를 때마다 [1단계(보라색) - 2단계(초록색) - 3단계(파란색) - 정지] 순으로 작동됩니다.

※ 물 부족시 빨간색으로 표시되며 3번의 알림음이 울립니다. 물을 보충하면 이전 상태로 작동됩니다.

단계	가습량	최대 사용시간
1단계(보라색)	약 100ml/hr	약 40시간
2단계(초록색)	약 200ml/hr	약 20시간
3단계(파란색)	약 300ml/hr	약 13시간

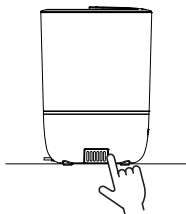
※ 사용환경에 따라 가습량 및 최대사용시간에 차이가 발생할 수 있습니다.

6. 작동 중에 물탱크를 들어 올리면 빨간색 버튼과 함께 동작이 멈춥니다.
7. 필요에 따라 밑부분에 있는 아로마 박스를 누르고 아로마 오일을 넣습니다.

※ 아로마 오일은 별매 제품입니다.

아로마 디퓨저 기능 사용 방법

1. 본체의 왼쪽 바닥에 있는 아로마 박스를 눌러 빼주세요.



2. 디퓨저 박스에 있는 부직포에 아로마 오일을 2~3방울 뿌린 후 본체에 장착시키세요.



⚠ 아로마 오일을 직접 물에 넣지 마세요.
제품 고장의 원인이 됩니다.

⚠ 아로마 박스 세척을 주기적으로 해주세요.
악취의 원인이 됩니다.

| 제품관리 방법

세척방법

1. 진동자 부분은 부드러운 천이나 청소용 솔 등을 사용하여 청소해주세요.
(진동자 표면을 날카로운 물건으로 긁으면 분무량이 약해지거나 분무가 안되는 원인이 됩니다.)
2. 물통의 경우 부드러운 천을 이용하여 세척하여 주세요. 약간의 중성세제는 이용하셔도 됩니다.
3. 세척 후에는 완전 건조 후 사용하십시오.

※ 원활하고 쾌적한 사용을 위해 최소 주 2~3회 청소해 주십시오.

물때가 생겼을 경우에는 약간의 중성세제를 이용 부드러운 천이나 청소용 솔을 사용하여 제거하시기 바랍니다.



세척 전에는 반드시 전원 코드를 뽑아 주시고, 본체에 사워기로 물을 넣거나 물에 담그지 마십시오.
(감전 및 고장의 원인이 됩니다.)



산성이나 알칼리성 세제 또는 표백제, 40도 이상의 뜨거운 물을 물통에 넣지 마십시오.
(물통의 변형 및 고장의 원인이 됩니다.)

보관방법 세척 전에는 반드시 전원 코드를 뽑아 주시고, 본체에 사워기로 물을 넣거나 물에 담그지 마십시오.

1. 물통과 본체 내부의 물을 모두 비워내 주세요. (화학 약품이나 일반 세제로 청소하지 마세요.)
2. 제품 내부의 물기를 완전히 제거해 주세요.
3. 부드럽고 마른 천으로 닦거나 서늘한 그늘에서 하루 정도 건조해 주세요.
4. 제품을 포장상자에 넣어 습기가 없고 직사광선이 없는 장소에 보관해 주세요.

| 고장신고 전 확인 사항

증상	확인	조치
가습이 제대로 나오지 않아요	● 전원 플러그는 잘 꽂혀있나요?	● 전원플러그를 정확히 꽂아 주십시오.
	● 물 없음 빨간색 램프가 켜져 있지 않나요?	● 물탱크에 물을 채워 넣어 주세요.
바람은 나오는데 분무가 되지 않아요	● 물통에 물이 너무 많이 채워져 있지는 않나요?	● 물통에 물을 비우고 본체를 다시 잘 체결해 주세요.
	● 청소하면서 비누나 기름성분이 묻지는 않았나요?	● 물통, 본체 분무구를 깨끗한 물로 다시 씻어 주세요.
분무량이 현저히 적게 나와요	● 물의 온도가 너무 낮지 않나요?	● 물의 온도가 낮으면 초기 분무량이 적을 수 있으므로 10분 정도 작동시켜주세요.
	● 진동자 표면에 물 때가 많이 끼여 있지는 않나요?	● 진동자와 수조부를 청소해 주세요.

※아래와 같이 점검 후에도 이상이 있을 때는 제품 사용을 멈추고 당사 고객센터로 문의하십시오.

품질보증서

본 제품은 철저한 품질관리와 검사에 합격된 제품으로 보증기간 내에 제조상의 결함이나 자연발생적으로 고장이 났을 경우 아래 내용과 같이 본 제품을 보증해 드립니다.

보증범위

- 본 보증서는 국내에서만 유효합니다.(해외에서 사용할 경우 보증을 받을 수 없습니다.)
- 본 제품의 수리용 부품 보증기간은 제조일로부터 7년입니다.
- 본 제품의 보증기간이 경과한 후 발생한 고장에 대해서는 실비를 청구합니다.

제품명	보국 통세척 초음파가습기			모델명	BKUU-9228WH		
판매일	년	월	일	품질보증기간	1년	부품보증기간	7년
고객성명	전화				주소		
대리점 상호	전화				주소		

※ 수리를 의뢰할 때는 구입일자가 기재된 본 보증서를 제시해야 충분한 서비스를 받으실 수 있으므로 잘 보관하시기 바랍니다.

1. 본 제품에 대한 품질 보증은 보증서에 기재된 내용으로 보증 혜택을 받습니다.
2. 무상보증 기간은 구입 일로부터 산정되므로 구입일자로 기재 받으시기 바랍니다.
(구입일자 확인이 안될 경우 제조년월일로부터 15개월이 경과한 날까지 품질보증 기간을 계산합니다.)
3. 가정용 제품을 영업용도로 전환하여 사용할 경우의 보증기간은 반으로 단축 적용됩니다.
4. 이 보증서는 재발행되지 않습니다.

소비자 피해보상 안내

소비자 피해유형			보상내역		
			보증기간 이내	보증기간 경과 후	
정상적인 사용상태에서 자연발생한 성능 기능상의 고장 발생 시 (부품보증 기간 이내)	구입 10일 이내에 중요한 수리를 요하는 경우		제품교환 또는 구입가 환불	-	
	구입 1개월 이내에 중요 부품에 수리를 요하는 경우		제품교환	-	
	교환된 제품이 1개월 이내에 중요한 수리를 요하는 경우		구입가 환불	-	
	수리가능	하자발생시		무상수리	유상수리
		동일하자에 대하여 수리 했으나 고장이 재발 (3회째)		제품교환 또는 구입가 환불	정액 감가상각한 잔여금액에 구입가의 5%를 가산하여 환불
		수리용 부품을 보유하고 있지 않아 수리가 불가능한 경우			
소비자가 수리 의뢰한 제품을 사입자가 분실한 경우					
	제품 구입 후 운송과정 및 제품 설치 중 발생한 피해		제품교환	-	
소비자의 고의 과실에 의한 성능 기능상의 고장	수리가 가능한 경우		유상수리	유상수리	
	수리가 불가능한 경우		유상수리에 해당하는 금액징수후 제품교환	별도 정하는 당사 기준에 준함	
<ul style="list-style-type: none"> ● 현재지연(해체, 열매, 가스, 지진, 풍수해 등에 의해 고장이 발생하였을 경우 ● 사용상 정상 미모드는 소모성 부품을 교환하는 경우 ● 사용 전원의 이상 및 접속기기의 불량으로 인하여 고장이 발생하였을 경우 ● 기타 제품 자체의 하자가 아닌 외부 원인으로 인한 경우 ● 서비스 센터의 수리기사가 아닌 사람이 수리 또는 개조하여 고장이 발생하였을 경우 ● 보증서가 없거나 대리점 도장이 없는 경우 			유상수리	유상수리	

※ 명시되지 않은 사항은 공정거래위원회 고시 소비자 피해 보상 규정에 따릅니다.
 ※ 제품 판매 시 공란의 내용을 필히 기입해 주십시오.

(주) 보국전자
www.bokuk.com

전국 A/S센터

A/S 및 제품문의 1588-8775

주소 대구광역시 달서구 성서서로 57

- 본 제품을 구입해 주셔서 감사드립니다.
- 본 제품의 안전하고 올바른 사용을 위하여 제품을 사용하기 전에 반드시 사용설명서를 읽어주시고, 본 제품을 폐기하실 때까지 소중히 보관하여 취급 상 문제점이나 결함이 발생하였을 시에는 유용하게 활용하여 주십시오.